

LA PRISE DE DONNÉES

Cette section vous aidera à effectuer la prise de données pour utiliser correctement notre calculateur. Ces données vous permettront de connaître le **volume** de votre bille, son **classement** et sa **valeur monétaire**.

Comme l'évaluation de certaines données peut être sujette à interprétation, (telle l'importance d'un défaut) il est possible que le mesureur licencié de l'usine n'ait pas la même conclusion que vous, particulièrement sur la détermination du nombre de faces claires de votre bille de sciage ou de déroulage. Votre résultat vous permettra d'avoir une bonne estimation de sa valeur, mais en aucun temps cet outil ne vous permettra de contester l'évaluation des mesureurs licenciés, ceux-ci ayant le dernier mot sur l'évaluation de vos billes de sciage ou de déroulage.

Nous avons basé nos conseils à partir des exigences des cinq scieries se retrouvant dans notre répertoire, soit Commonwealth Plywood, Forespect, Lauzon Ressources forestières, Scierie Carrière et Bois Nobles Ka'N'enda. Notez que Lauzon Ressources forestières n'achète pas de billes de déroulage, donc n'apparaît pas dans la liste des scieries du calculateur spécifique au déroulage.

Voici les quatre sections à remplir pour obtenir un résultat :

- 1- L'essence
- 2- Le nombre de faces claires
- 3- Le diamètre au fin bout
- 4- La longueur

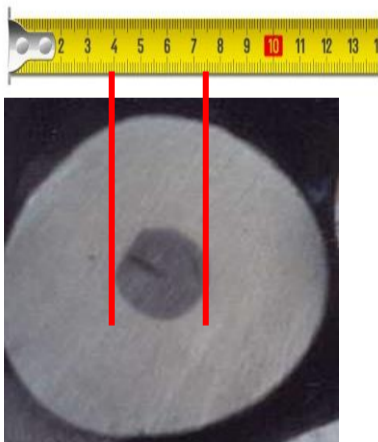
1- l'essence

Dans cet espace se retrouve les essences acceptées par les usines concernées. Sélectionnez l'essence de votre choix. Si l'essence que vous recherchez n'est pas présente, c'est qu'aucune des scieries répertoriées n'achète cette essence. Cependant, il peut y avoir des exceptions et vous pouvez vérifier auprès du représentant de l'usine.

► Les trois catégories de l'Érable

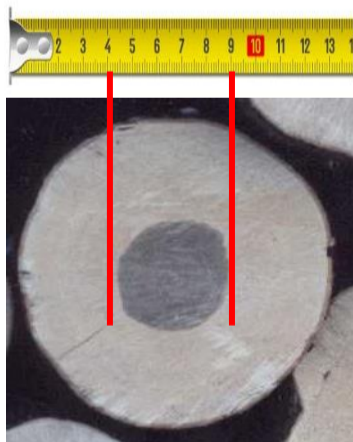
Pour l'Érable à sucre il existe trois choix au niveau «Essence». Les photos ci-dessous vous illustrent comment déterminer dans quelle catégorie de sciage se retrouve votre bille. Il est important de bien faire le mesurage car les prix offerts pour chacune de ces classes sont très différents.

Érable cœur 1/3 et moins



Pour un billot dont le diamètre au fin bout est de **12 po**, le diamètre du cœur devra avoir **4 po et moins**

Érable cœur entre 1/3 et 1/2



Pour un billot dont le diamètre au fin bout est de **12 po**, le diamètre du cœur aura entre **4 po et 6 po**

Érable 1/2 cœur et plus



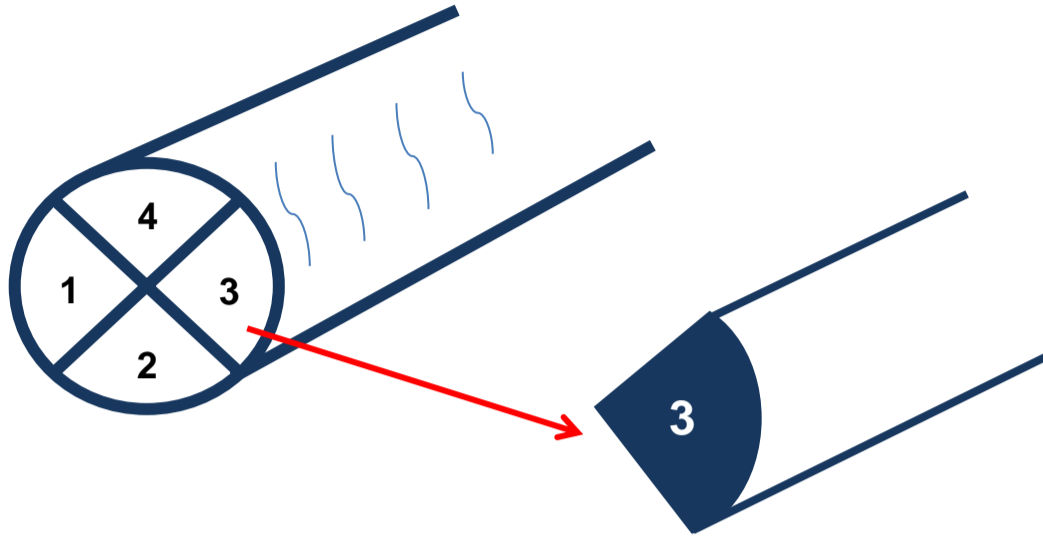
Pour un billot dont le diamètre au fin bout est de **12 po**, le diamètre du cœur aura **6 po et plus**

Seule la classe **1/3 et moins** est acceptée pour le déroulage.

2- Le nombre de faces claires

La détermination du nombre de faces claires est l'étape qui porte le plus à interprétation et demande aussi le plus de connaissances. C'est l'élément le plus susceptible de créer une différence entre votre jugement et celui du mesureur licencié. Pour bien déterminer le nombre de faces claires, voici certaines informations qu'il faut maîtriser :

Une bille est divisée en 4 faces comme illustré sur le croquis ci-dessous :



Un quartier (no 3) correspond à une face et ce, sur toute la longueur de la bille. Lorsqu'on parle des faces de la bille on réfère à ces quartiers. Une **face claire** sera un quartier sans aucun défaut. Plus les faces sont affectées, plus la valeur sera diminuée.

Aux extrémités, les défauts tels la carie ou les trous n'affecteront pas une face mais diminueront le volume.

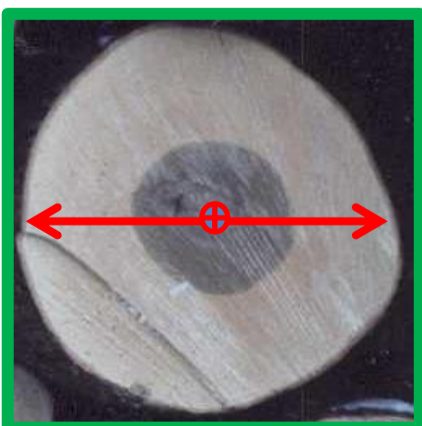
Sur le tronc, les nœuds, les fentes, les champignons, les bosses et les chancres affecteront la face sur laquelle ces défauts se retrouvent.

D'autres éléments tels, les doubles cœurs et les marques laissées par les oiseaux. La présence de corps étranger est inadmissible.

Une bille sans aucune face claire pourrait quand même être acceptée par une scierie. Il est maintenant possible de vérifier la valeur d'une telle bille avec notre calculateur.

3- Le diamètre au fin bout

Le mesurage du diamètre se fait au fin bout de la bille sous l'écorce en passant par le centre géométrique tout en évitant les enflures anormales, fissure, fente et autres dépressions. On doit adopter un angle de mesurage que l'on garde constant. On vous recommande de placer votre règle à l'horizontale en passant par le centre géométrique tel qu'illustré ci-dessous.



Pour la table de Roy, (table utilisée par les cinq scieries) le diamètre est établi en pouces entiers et le point divisionnaire est fixé à $\frac{3}{4}$ de pouce. Les fractions inférieures à $\frac{3}{4}$ de pouces sont ignorées. Ainsi, une bille dont le diamètre est compris en $8 \frac{3}{4}$ pouces et $9 \frac{5}{8}$ pouces sera inscrite comme une bille d'un diamètre de 9 pouces.

Exemple de diamètre à inscrire :

Diamètre au fin bout de $8 \text{ po } \frac{1}{4}$ = on inscrit 8 pouces

Diamètre au fin bout de $9 \text{ po } \frac{1}{2}$ = on inscrit 9 pouces

Diamètre au fin bout de $10 \text{ po } \frac{3}{4}$ = on inscrit 11 pouces

Diamètre au fin bout de $11 \text{ po } \frac{7}{8}$ = on inscrit 12 pouces

4- La longueur de la bille

Un billot doit être tronçonné aux 2 bouts à un angle de 90 degrés. Une coupe en biais doit être corrigée. Une encoche d'abattage trop importante peut affecter la longueur de la bille. Cette longueur doit être mesurée d'un trait de scie à l'autre, sur le **côté court** de la bille.

Une bille de sciage aura une sur-longueur de 4 pouces et une bille de déroulage aura une sur-longueur de 4 pouces ou 6 pouces selon les exigences de votre acheteur. Nous inscrivons les pieds entiers omettant la sur-longueur dans le calculateur. Une bille de sciage de 10 pieds 4 pouces sera inscrite comme une bille de 10 pieds.

Pour le calculateur dédié au déroulage, il n'y a qu'un seul choix, soit 9 pieds, mesure uniforme pour les quatre scieries qui achètent des billes de déroulage.

*D'autres facteurs ont un effet sur le volume et le classement d'une bille : Une **FLÈCHE** occasionne une réduction du volume et les **DÉBITS CLAIRS** peuvent influencer le classement.*

Nous n'en tenons pas compte dans la prise de données mais nous expliquons ces deux critères dans la section Façonnage et critères de classification des billes de sciage et de déroulage.